

Symantec Backup Exec™ 10d *til Windows Server*

UDVIKLET TIL DISK

Symantec Backup Exec™ 10d *til Windows Server* er en af branchens førende løsninger til beskyttelse af Windows-data på disk og indeholder omfattende, omkostningseffektiv og certificeret sikkerhedskopiering og genoprettelse – nu inklusive ægte kontinuerlig databeskyttelse. Backup Exec 10d er revolutionerende for databeskyttelse, idet programmet fjerner vinduer til sikkerhedskopiering og indeholder branchens første webbaserede program til filoverførsel. Den centraliserede administration tilbyder skalerbar styring af distribuerede sikkerhedskopierings- og fjernservere. Den intuitive grænseflade og guiderne gør databeskyttelse og procedurer for genoprettelse lettere uanset brugerniveau og størrelsen på netværket. Sammen med den fuldstændige serie af agenter og funktioner med høj ydeevne beskytter Backup Exec data på Windows-, Linux- og UNIX-servere samt stationære og bærbare computere og tilbyder enkel, fleksibel og findelt databeskyttelse.

IT-administratorer har brug for en pålidelig og brugervenlig løsning til databeskyttelse, der både er omkostningseffektiv og så enkel, at selv en begynder nemt kan installere og administrere den. Samtidig skal den være så fleksibel, at den også kan anvendes til beskyttelse af store Windows-miljøer, større arbejdsgrupper, eksterne kontormiljøer og vigtige data på stationære og bærbare computere. Den ideelle løsning skal kunne lave sikkerhedskopier af større datamængder ved hjælp af mindre hardware, på kortere tid, med færre ressourcer og skal kunne styres centralt.

FULD BESKYTTELSE: DU SKAL BARE TILFØJE DATA

Backup Exec 10d udgør en komplet løsning til databeskyttelse i én produktsuite fra én leverandør, hvilket fjerner al tvivl og alle besværligheder angående sikkerheden for virksomhedens vigtigste aktiv – DATA. Ved at gøre brug af avancerede Windows-teknologier til systembeskyttelse, der indeholder en omfattende strategi, som anvender både disk- og båndmedier, får du branchens førende ydeevne og datatilgængelighed ved hjælp af disk til disk til bånd.

Den centraliserede administration giver skalerbar styring af distribuerede sikkerhedskopierings- og fjernservere. Den intuitive grænseflade og guiderne gør databeskyttelse og procedurer for genoprettelse lettere

uanset brugerniveau og størrelsen på netværket. Avancerede database- og groupware-agenter giver online-beskyttelse og findelt genoprettelse. Selv systemgenoprettelse på grundniveau er integreret i Backup Exec-løsningen. Backup Exec 10d udgør en komplet disk- og båndbaseret løsning fra den samme leverandør. En løsning – en leverandør, du skal bare tilføje DATA.



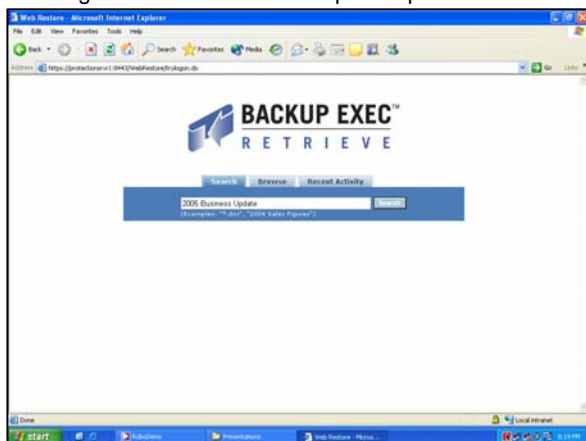
DE VIGTIGSTE FORDELE

- Fjerner vinduer til sikkerhedskopiering
- Hurtigere sikkerhedskopiering og gendannelse
- Forbedret pålidelighed
- Indeholder branchens første webbaserede filoverførsel ved hjælp af en almindelig webbrowser
- Komplet diskbaseret og båndbaseret databeskyttelse
- Reducerer driftsomkostningerne i Microsoft Windows-miljøer
- Øger tilgængeligheden til Windows-programmer
- Enkel, skalerbar og centraliseret styring
- Har certifikat på kompatibilitet med Microsoft Windows 2000- og Windows 2003-servere

INTRODUKTION TIL BACKUP EXEC CONTINUOUS PROTECTION SERVER

Symantec Backup Exec™ 10d til Windows Server er udviklet til disk og yder en mere pålidelig, hurtig og effektiv ægte kontinuerlig databeskyttelse af Windows-servere. Backup Exec 10d revolutionerer databeskyttelse ved at fjerne trinvis eller differential sikkerhedskopiering og fjerner oven i købet vinduer til sikkerhedskopiering fuldstændigt.

Continuous Protection Server lancerer branchens første webbaserede program til filoverførsel med en almindelig webbrowser. IT-administratorer skal ikke længere bruge tid på at gendanne slutbrugerdata. Slutbrugerne kan på sikker vis gendanne deres egne serverdata direkte, og om nødvendigt kan IT-administratorer gendanne data via den samme grænseflade fra alle computere på netværket.



LØSNINGEN BACKUP EXEC

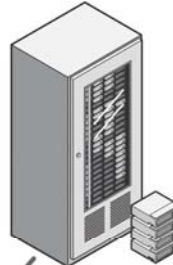
Disk or NAS

Backup to disk, storage arrays, or network attached storage for faster backups and recoveries. Archive to tape for longer term data protection.



Tape Drives or Library

Backup data to tape for long term protection, disaster recovery, or archival purposes.




UDVIKLET TIL WINDOWS

Ved at beskytte virksomhedens vigtige data på servere og stationære og bærbare computere imødekommer Backup Exec 10d til Windows Server behovene i Windows-baserede virksomheder. Backup Exec kan beskytte en enkelt server eller afdeling, men kan også opfylde store spredte virksomheders behov.

CERTIFIKAT TIL WINDOWS


En gennemtestet nyskabende arkitektur inkorporerer Microsofts designstandarder fuldt ud og sikrer fuld kompatibilitet med Microsofts Windows Server-operativsystemer. Backup Exec understøtter traditionel båndbaseret sikkerhedskopiering samt diskbaseret databeskyttelse, så du kan få den bedste ydeevne og pålidelighed.

Backup Exec Media Server Backup Exec Continuous Protection Server



Application Servers
(Local or Remote)

Protect business critical application and database servers like Exchange, SQL, Oracle, SAP, or Lotus. Backup Exec offers a line of high performance agents that help ensure data is protected while improving application availability.



File Servers
(Local or Remote)

Protect business critical data on file servers, web servers or network shares, including open files. Or continuously protect these servers, reduce administration costs by letting users restore their own files *without* contacting IT.



Desktops & Laptops
(Local or Remote)

Protect the more than 60% of business critical information outside the datacenter and not on corporate servers. Enable continuous data protection, and let user restore their own workstation files *without* contacting IT.

På produktbladet for agenter og funktioner i Backup Exec 10d til Windows Server finder du en komplet liste over agenter og funktioner, der beskytter oplysninger, som er vigtige for virksomheden, og forbedrer den generelle styring og ydeevne.

VIGTIGSTE PRODUKTOPLYSNINGER

NYT! Continuous Protection Server og Agent – Kontinuerlig ægte diskbaseret databeskyttelse af lokale Windows-filservere og på fjernplaceringer.

NYT! Agent til Microsoft Data Protection Manager – Giver databeskyttelse med høj ydeevne for hele netværket til Microsoft Data Protection Manager, herunder alle integrerede komponenter til SQL Server.

Sikkerhedskopiering af disk i flere trin – Gør det nemmere at styre diskbaserede sikkerhedskopieringer, inden de flyttes til bånd, ved at understøtte automatisk sikkerhedskopiering og gendannelse med strategien disk-til-disk-til-bånd.

Understøttelse af Windows Storage Server 2003 – Forvandler Microsoft Storage Server 2003 NAS-redskaber til en komplet lagringsløsning. Let styring af sikkerhedskopier med branchens eneste løsning, der kan integreres i Storage Server 2003-konsollen til webstyring.

Understøttelse af Microsoft VSS – Integreres med VSS-skrivere for lettere beskyttelse og genoprettelse af SQL-, Exchange-servere og SharePoint Team Services.

Funktionen Advanced Disk-Based Backup (ADBO) – Med avancerede diskbaserede funktioner (inklusive Synthetic- og Off-Host-sikkerhedskopiering) udfører ADBO sikkerhedskopier næsten uden at forstyrre og hurtige gendannelser.

Beskyttelse af stationære og bærbare computere – Kontinuerlig diskbaseret beskyttelse til brugere på eller væk fra kontoret. Kopierer automatisk brugerdata til eksisterende netværkshares eller -lagerplads, så gendannelser hurtigt kan foretages.

Hurtig sikkerhedskopiering og genoprettelse på Exchange og Exchange Server 2003 – Begrænser sikkerhedskopiering og genoprettelse med Single Instance Storage af vedhæftede filer. Trinvis/differentieret sikkerhedskopiering af postkasse og individuel genoprettelse af offentlige mapper giver findeling og hurtigere sikkerhedskopiering og genoprettelse af Exchange-servere. Integreret snapshot-beskyttelse med pålidelighedstest, der gør brug af Microsoft VSS-teknologi for at opnå on-host eller off-host-sikkerhedskopiering fra et konstant snapshot-billede.

Database-beskyttelse – Agenter til SQL-, Oracle- og SAP-databaser giver høj tilgængelighed og ikke-forstyrrende sikkerhedskopiering.

Funktionen Central Admin Server – Forenkler og centraliserer styring og overvågning af flere Backup Exec-servere i et distribueret netværk eller på fjernkontorer.

Intelligent genoprettelse efter nedbrud – Tidsbesparende løsning på grundniveau, der ikke genindlæser hele operativsystemet på nedbrudte servere. Beskyt LAN-baserede fjerncomputere med Intel 64-bit extended- og 64-bit Itanium-processorer.

Fjernagent til Linux/UNIX-servere – Databeskyttelse med høj ydeevne for netværket til 32- og 64-bit Linux- og UNIX-fjernservere.

Agent til Microsoft SharePoint Portal Server – Sikrer en SharePoint Portal Server med online, hurtig og pålidelig databeskyttelse og findelt genoprettelse, også for serverfarme.

PÅLIDELIG

Backup Execs gennemtestede nyskabende arkitektur inkorporerer Microsofts designstandarder fuldt ud og sikrer fuld kompatibilitet med Microsofts Windows Server-operativsystemer. Backup Exec-software er Microsoft-certificeret til Windows Server 2003 og Windows 2000.

Backup Exec indeholder værktøjer som Job Test Run til at identificere mulige problemer, der kan resultere i

mislykkede job, og underrette administratoren, så problemet kan blive rettet. Find yderligere fordele ved at bruge Automatic Discovery af nye ressourcer, så administratorer kan registrere nye, ubeskyttede ressourcer, der er i fare og skal sikkerhedskopieres.

Selvhelbredelse

Indstil en grænse, hvor Backup Exec anser et job, der er standset, som mislykket og gendanner det med fejlbehandlingsregler, der kan tilpasses, og som angiver det antal gange, jobbet, der er standset, mislykket eller gendannet, gentages og intervallet mellem forsøgene. Øvrige pålidelighedsfunktioner inkluderer Cyclical Redundancy Check (CRC), Data Verify og Database Consistency Checking, som hjælper med at opretholde fuldstændige data med hurtig bekræftelse.

MAKSIMAL YDEEVNE

Backup Execs arkitektur hjælper med at minimere netværkstrafik og maksimere ydeevnen ved dataoverførsel. De valgfrie fjernagenter til Windows-*, NetWare-*, Linux-* og UNIX*-servere anvender Symantecs eksklusive Agent Accelerator-teknologi til distribueret behandling og kildekomprimering, der giver klientadgang under beskyttelse eller genoprettelse af fil- og databasefjernservere.

Funktionerne til ydeevne i Backup Exec-software giver mulighed for at: Gøre brug af sikkerhedskopiering med høj ydeevne af netværk på alle Windows-serverplatforme, inklusive 64-bit-fjernsystemer.

Gøre brug af Windows Change Journal-integration og bruge Windows-korrigeret tid i stedet for arkivbitten, så trinvis og differentieret sikkerhedskopiering kan køre hurtigere ved at fjerne behovet for at udføre store, fuldstændige sikkerhedskopieringer.

Reducere LAN-trafik og forstærke sikkerhedskopiering og gendannelse med et netværkskort til omdirigering af sikkerhedskopier/gendannelser til et sekundært netværk.

Yderligere oplysninger om Symantec, dets produkter eller placeringer får du ved at ringe til vores hovedkvarter eller besøge vores websted på adressen www.symantec.com.

Symantec Corporation

World Headquarters
 20330 Stevens Creek Blvd
 Cupertino, CA 95014
 USA

+1 408 517 8000 eller 1 866-837-4827

FUNKTIONER	FORDELE
Windows-kompatibilitet	
Understøttelse af Microsoft Windows-servere, inklusive System State- og Shadow Copy-komponenter	Microsoft-certificeret understøttelse af Windows Server 2003 og Windows 2000 er med til at sænke omkostningerne og installationstiden og sikrer kompatibilitet og pålidelighed, hvilket giver beskyttelse af alle oplysninger om systemets indstillinger, bl.a. Active Directory af lokal- eller fjernservere og arbejdsstationer.
Fuld understøttelse af Windows-filsystemer	Understøttelse af Windows 2000- og/eller Windows Server 2003-filsystemerne FAT 16/32, VFAT, NTFS, CDFS og UDF inklusive Macintosh- og POSIX-filsystemer giver maksimal fleksibilitet til understøttelse af forskellige klienter.
Guide til klyngekonfiguration	Gør det nemmere at installere og konfigurere Backup Exec eller programmer i et Microsoft Cluster Server-miljø (MSCS) og yder automatisk kaskadeskift mellem op til 8-node-klynger.
Microsoft Tape Format Read/Write	Gør det muligt at skifte medier med Windows Server-sikkerhedskopieringsapplet.
Understøttelse af Microsoft Operations Manager	Microsoft Operations Manager-styringspakken foretager forebyggende overvågning og styrer Backup Exec-serveralarmer.
Fleksibilitet og brugervenlighed	
Grafisk brugergrænseflade / administrationskonsol	Indeholder en enkel intuitiv browser-lignende og brugervenlig konsol, hvor det er muligt at tilpasse kolonnerne, layoutet og den type oplysninger, der skal vises.
Funktionen Central Admin Server	Centraliserer styring og overvågning af flere Backup Exec-servere i et distribueret netværk eller på fjernkontorer, og desuden centraliseres administration, jobbehandling og belastningsjustering.
Politikker	Giver en enkel og logisk metode til styring af sikkerhedskopieringsjob og -strategier. Politikkerne indeholder skabeloner med jobattributter, der definerer hvordan og hvornår sikkerhedskopieringsjob behandles.
Disk til disk til bånd	Kontinuerlig databeskyttelse og automatisk inddeling i trin gør det muligt for administratorer automatisk at kopiere data til disk og arkivere til bånd, der kan bruges til egentlig genoprettelse efter nedbrud, ved hjælp af foruddefinerede bevaringsperioder.
Funktionerne Desktop og Laptop	Forenkler beskyttelsen af stationære og bærbare computere med en forenklet installation og understøttelse af Outlook 2003.
Understøttelse af 64-bit Windows-fjernsystemer	Yder sikkerhedskopiering med høj ydeevne af netværk med Intel 64-bit-fjernsystemer.
Understøttelse af Exchange Server	Gør brug af Microsoft Exchange Server 2003 Volume Snapshot-teknologi (VSS), der gør det muligt for brugeren at vælge mellem enten VERITAS' eller Microsofts proprietære snapshot-teknologi til beskyttelse af åbne filer.
Understøttelse af SQL-servere	Giver en hurtig, pålidelig metode til komplet beskyttelse af SQL-servere på 32- eller 64-bit-servere.
Understøttelse af Microsoft Storage Server 2003	Forvandler Microsoft Storage Server 2003 NAS-redskaber til en komplet lagringsløsning ved hjælp af integration med Microsofts konsol til webadministration.
Understøttelse af Oracle	Giver databeskyttelse af Oracle-databaser, der er vigtige for virksomheden, uden at virke forstyrrende.
Opgaveguider	Gør installation, opsætning, sikkerhedskopiering, genoprettelse, mediestyring, forebyggelse af nedbrud, klyngeinstallation og agentkonfiguration meget enklere.
Sikkerhedskopiering via Specified Backup Network ved hjælp af sekundært netværkskort	Hjælper med til at reducere LAN-trafik ved at isolere sikkerhedskopieringer og genoprettelser på et undernetværk.
Sikkerhedskopiering med en enkelt knap	Gør det hurtigere at køre en komplet lokal sikkerhedskopiering, uden der skal defineres et sikkerhedskopieringsjob.
Kalenderbaseret jobplanlægning i Outlook-stil	Gør det nemmere at planlægge job og styre sikkerhedskopieringer.
Miljøtest	Forbedrer installationer med et nyt værktøj, der køres, inden Backup Exec installeres, og undersøger, om medieserveren har det rette systemmiljø (version af operativsystem, service packs, osv.), og kontrollerer versioner af tredjeparts programmer.
Gentagelse af job	Gentager automatisk et mislykket job og omdirigerer jobbet til andre drev.
Understøttelse af automatisk besked om alarmer og SNMP	Framework-konsolbeskeder via Microsoft Exchange, Lotus Notes eller SMTP-e-mail, personsøger, printer, net send broadcast og programmer til netværksovervågning.
Cyclical Redundancy Check	Hjælper med til at sikre pålidelighed med databekræftelse ved høj hastighed.
Fjernagent til Linux- og UNIX-servere	Giver databeskyttelse med høj ydeevne for hele netværket på 32- og 64-bit Linux- og UNIX-fjernservere.

FUNKTIONER	FORDELE
Avanceret enheds- og mediestyring	
Funktionen Advanced Disk-based Backup	Giver nu den hurtigste diskbaserede genoprettelse med Synthetic- og Off-Host-sikkerhedskopiering for at udføre sikkerhedskopieringer, der ikke forstyrrer, og hurtige gendannelser.
Enhedsgruppering, overlappende og dynamisk belastningsjustering	Maksimerer ydeevnen ved sikkerhedskopiering/gendannelse og letter job-failover.
Automatisk mediestyring	Gør det nemt at indstille medieformattering, navngivning, registrering, rotation, definition af bevaringsperioder og katalogvisning.
Automatisk rensning af logfiler og disk/katalog	Frigør plads på harddisken fra ubrugte filer.
Partitionering af automatisk indlæser/biblioteks slot	Giver mulighed for at sikkerhedskopieringer kan dirigeres til bestemte slots i en automatisk båndindlæser eller et båndbibliotek. Muliggør også en blanding af drevtyper i et båndbibliotek.
Skærmbillede med systemoversigt	Forenkler jobstyring ved at give administratorer et centralt, forenet overblik over serverstatus for Backup Exec.
VERITAS-opdatering	Undersøger Symantecs websted i brugerangivne intervaller for eventuelle tilgængelige opdateringer til Backup Exec, hvilket giver brugeren oplysninger om de nyeste tilgængelige opdateringer og programrettelser.